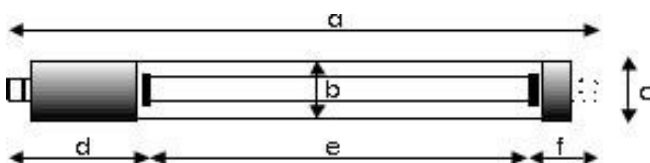


**Ordertext: SLIMLINE SYSTEM 50 LED**

**Ordercode # 2050-05**

<b>Bestückung</b> / fitted with	LED / led
<b>Betriebsgerät</b> / work equipment	n/a
<b>Anschlusswerte</b> / connected load	230 V AC
<b>Leistungsaufnahme</b> / power consumption	7 Watt
<b>Leuchtenlichtstrom</b> / luminous flux	1000 lm
<b>Leuchtenlichtausbeute</b> / luminous efficacy	ca. 143 lm/W
<b>Lichtverteilung</b> / light distribution	Direkt / direct
<b>Entblendung</b> / glare-free	Transparentes Rohr Reflektor / clear tube reflector
<b>Abstrahlwinkel</b> / beam angle	190°
<b>Lichtfarbe</b> / light colour	6500K, tageslicht / daylight
<b>Farbwiedergabe (Ra)</b> / color rendering	80
<b>Socket</b> / socket	G5
<b>Schutzart</b> / system of protection	IP67
<b>Schutzklasse</b> / class of protection	2
<b>Betriebstemperatur</b> / operating temperature	-20° bis +45° C
<b>Lebensdauer</b> / lifetime	50000 H
<b>Leuchtengehäuse</b> / luminaire body	PC
<b>Gewicht (netto)</b> / weight (net)	0,9 Kg
<b>Netzanschluss</b> / main supply	Anschlußklemme 3-pol / terminal 3-pol
<b>Befestigung</b> / fastening	Optional
<b>Abmessungen</b> / dimension	Siehe unten / see below
<b>Risikogruppe</b> / risk group (DIN EN 62471)	n/a
<b>Besonderheiten</b> / special feature	durchverdrahtet / serial connectable

a	b	c	d	e	f
mm	mm	mm	mm	mm	mm
795	50	50	130	535	130



a = Gesamtlänge der Leuchte / length over all  
 b = Schutzrohrdurchmesser / diameter tube  
 c = max. Gesamtdurchmesser / diameter over all  
 d = Blindbereich / no light output  
 e = Länge v. Lichtaustritt / light output  
 f = Blindbereich / no light out